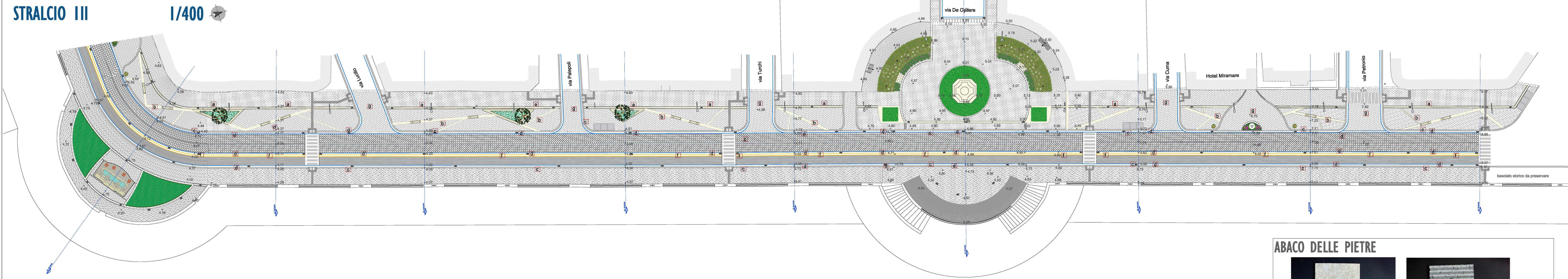
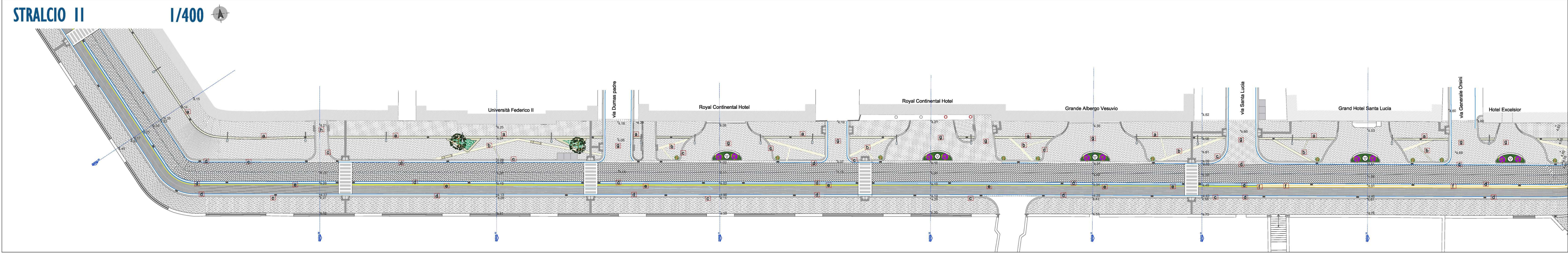
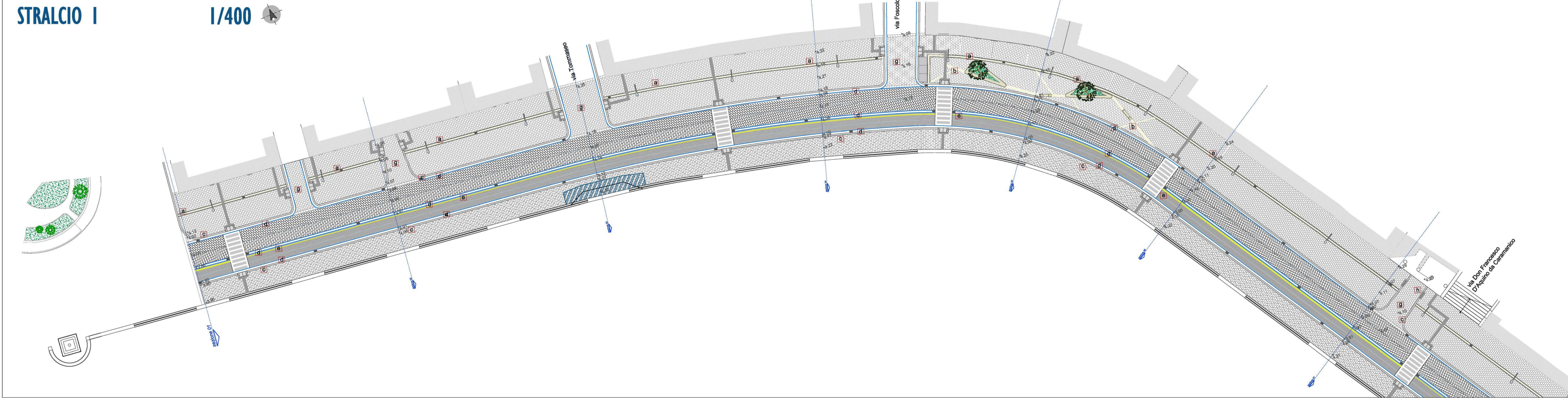
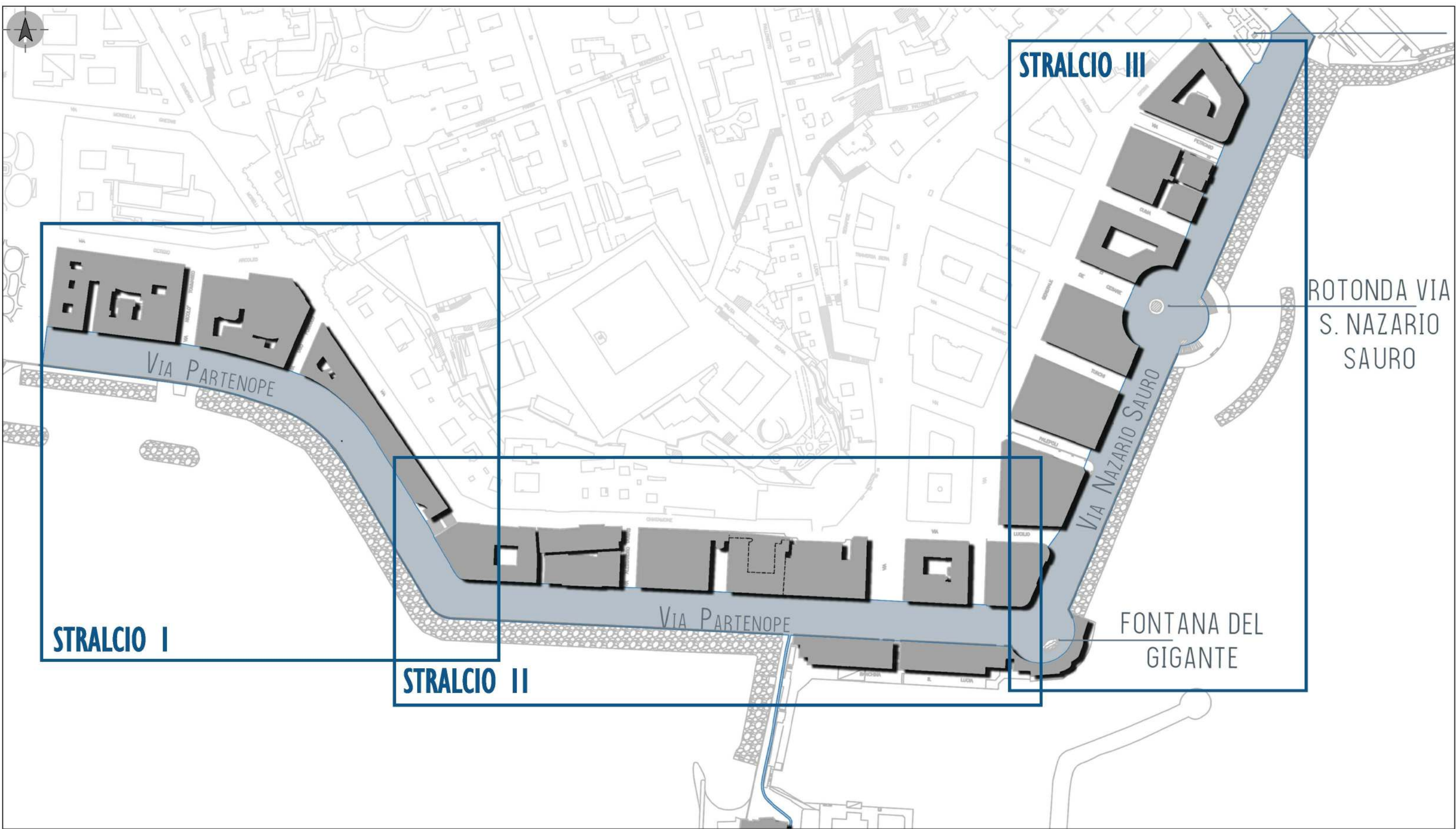


RIQUALIFICAZIONE CICLO-PEDONALE DEL LUNGOMARE DI NAPOLI

STRALCI PLANIMETRICI CON INDICAZIONE DELLE PRINCIPALI SCELTE PROGETTUALI



NAVIGATORE CON INDICAZIONE DEGLI STRALCI



- LEGENDA**
- QUOTE ALTIMETRICHE DI PROGETTO
- LINEA DI SEZIONE - Elaborato TAV/V02
- PAVIMENTAZIONE FRONTE FABBRICATO - da realizzare mediante lastre di pietra lavica etnea con finitura boccardata con posa a corere dim. 40x60x6 cm
- CANALLETTE LINEARI A FESSURA per la raccolta delle acque costituite da elementi in acciaio zincato rivestiti da lastre in pietra bianca di Trani o etnea dim. 40x60x6 e doppia linea da 10x60x6 cm boccardate ed acidate
- REALIZZAZIONE DI DISEGNI A SVILUPPO LINEARE SU MARCIAPIEDI FRONTE FABBRICATO liberi da occupazione di suolo - da realizzare mediante lastre di pietra bianca di Trani con finitura boccardata e acidata di differenti dimensioni in base al disegno e spessore 6 cm.
- REALIZZAZIONE DI FIORIERA in pietra lavica
- REALIZZAZIONE DI FIORIERA/SEDUTA da realizzare con elementi di pietra bianca di Trani
- REALIZZAZIONE DI PANCHINA da realizzare con struttura in pietra bianca di Trani e doghe in legno
- REALIZZAZIONE DI FIORIERA/SEDUTA per drop off degli hotel da realizzare con elementi di pietra lavica
- POSA IN OPERA DI CORDONE in pietra dim. 30x70x20 cm
- POSA IN OPERA DI CUNETTA in pietra lavica etnea dim. 50x60x8 cm
- PAVIMENTAZIONE SEDE CARRABILE da realizzare mediante lastre di pietra lavica etnea segata con finitura a puntello dim. 40x60x8 cm posa in opera a spina di pesce come da disegno
- PAVIMENTAZIONE PISTA CICLABILE da realizzare con pietra lavica etnea rifinita superficialmente con sega ad acqua di dim. 12x40x6 cm da realizzare con posa a corere con fuga da 5 mm
- STRISCIA GIALLA DI DELIMITAZIONE PISTA CICLABILE a raso di dim. 30 cm da realizzare in termocolato plastico
- REALIZZAZIONE DI CORDONE per la delimitazione della pista ciclabile di forma troncoconica in pietra lavica etnea di dim. 30x70x20 cm
- PAVIMENTAZIONE MARCIAPIEDE LATO MARE da realizzare mediante pietra lavica etnea con lavorazione boccardata ed alternanza di dimensioni 12x40x6 cm e 40x60x6 cm come da disegno
- REALIZZAZIONE DI RAMPE PER RACCORDO MARCIAPIEDI per i diversamente abili da realizzare con lastre di pavimentazione in pietra lavica segata
- REALIZZAZIONE DI PERCORSO LOGES per ipovedenti da realizzare con lastre di pietra lavica
- REALIZZAZIONE DI ATTRAVERSAMENTO PEDONALE da realizzare mediante alternanza di pavimentazione in pietra lavica etnea e bianca di trani
- PAVIMENTAZIONE PER TRAVERSE E DROP OFF HOTEL in lastre di pietra lavica boccardata con posa a corere dim. 40x60x8 cm
- RACCORDI PEDONALI mediante realizzazione di cordone a raso e posa di percorso loges
- POSIZIONAMENTO DI FUTURI CONTENITORI INTERRATI per la raccolta dei rifiuti - intervento da realizzare in successivi stralci funzionali
- L'area indicata potrà essere realizzata solo a seguito dello sviluppo del progetto dell'intervento così come illustrato nello studio di fattibilità allegato al presente

ABACO DELLE PIETRE



Per le pavimentazioni è stato predisposto un abaco con campioni di dettaglio, in cui sono indicati, tra le varie possibilità vagliate, le tipologie da posare in opera approvate dalla Soprintendenza.

**PROGETTO ESECUTIVO**

PLANIMETRIA GENERALE DI PROGETTO

IL SINDACO  
Dott. Luigi De Magistris

ASSESSORE AI BEN COMUNI ED ALL'URBANISTICA  
Prof. Arch. Carmine Piscopo

Area Trasformazione del Territorio  
Servizio Valorizzazione della Città Storica  
Arch. Paolo Cerreto

RUP:  
Arch. Giovanni Lanzuse

RTP:  
Studio Discetti  
Servizi integrati di ingegneria

Ing. E. Discetti  
Gruppo di Lavoro:  
Arch. Emanuele Portacelli  
Arch. Serena Simidone  
Ing. Angela Sorino  
Ing. Maria Elena Tope

Ing. P. Discetti  
Arch. A. Discetti  
Tetto In  
Geom. Marco Forino  
Geom. Paolo Pirella  
Geom. Tommaso Giannotti  
Dott. Giovanni Antonucci  
Dott. Luigi Calvesane

TECHNO IN SPA  
Geom. Davide Sala

SEDE RTP

COMPAGNA	COMMITTENTE	TIPO	PAE	LISTO	ELABORATO	SCALA
4 6 3 2 0 1 9	1 3 1	P B	E	-	T A V V 0 1	1/400

REVISIONE	DESCRIZIONE	REDAZIONE	DATA	VERIFICATO	DATA	APPROVATO	AUTORIZZATO	DATA
A								
B								
C								

Per la presente si certifica che il presente progetto è stato approvato dalla Soprintendenza.